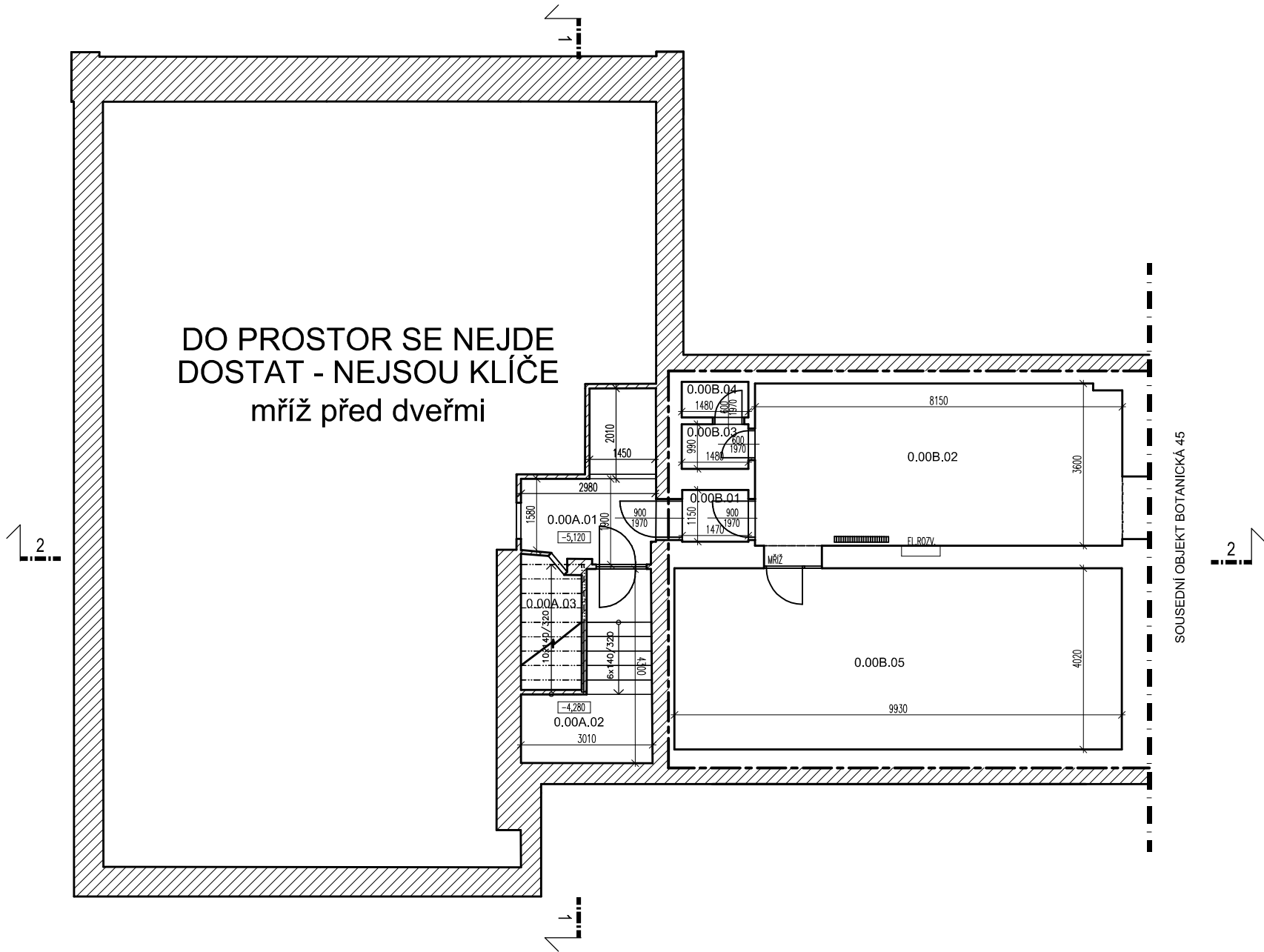


2PP-SKLEP



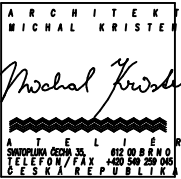
PROSTOR	OZN.	NÁZEV	PLOCHA m ²	S.V.MÍSTNOSTI m	PODLAHA	TOPENÍ	POZNÁMKA
SPOLEČNÝ	0.00A.01	CHODBA	9,0	2240	CEMENT, POTĚR		
	0.00A.02	SCHODIŠTĚ	8,4	2240	TERAČO		
	0.00A.03	SKLEPNÍ PROSTOR	3,8	2100			
CELKOVÁ VÝMĚRA			21,2				
CO KRYT	0.00B.01	CO - VSTUP	1,7	2100	CEMENT, POTĚR		
	0.00B.02	CO - MÍSTNOST	30,8	2100	CEMENT, POTĚR		
	0.00B.03	CO - PŘEDSÍN	1,7	2100	CEMENT, POTĚR		
	0.00B.04	CO - WC	1,2	2100	CEMENT, POTĚR		
	0.00B.05	CO - MÍSTNOST	40,0	2100	CEMENT, POTĚR		
CELKOVÁ VÝMĚRA			75,4				
	0.000.01	NEZAMĚŘENO	175,7				

- ETÁŽOVÉ- OTOPNÉ TĚLESO
- EL ROZ

EL. ROZVADĚČ - POJISTKY
- HUP

HLAVNÍ UZÁVĚR PLYNU
- HRANICE BYTOVÝCH A NEBYTOVÝCH PROSTOR

±0,000 = PODLAHA V 1.NP - NÁVRH



ZHOTOVITEL:
GENERÁLNÍ PROJEKTANT:
ZODPOVĚDNÝ PROJEKTANT:
KONTROLOVAL:
VYPRACOVAL:
INVESTOR:

ATELIÉR, SVATOPLUKA ČECHA 35, 612 00 BRNO
ING. ARCH. MICHAL KRISTEN
ING. MARTIN RYCHTECKÝ
ING. MARTIN RYCHTECKÝ
DENISA JALŮVKOVÁ, Bc. MARTA ZELÍNKOVÁ
STATUTÁRNÍ MĚSTO BRNO

BYTOVÝ DUM (015)
BOTANICKÁ 45a/936, BRNO-STŘED, 603 00

STUPEŇ PROJEKTU:
ZAKÁZKOVÉ ČÍSLO:
DATUM:

PASPORTIZACE
M17_418
10/2018

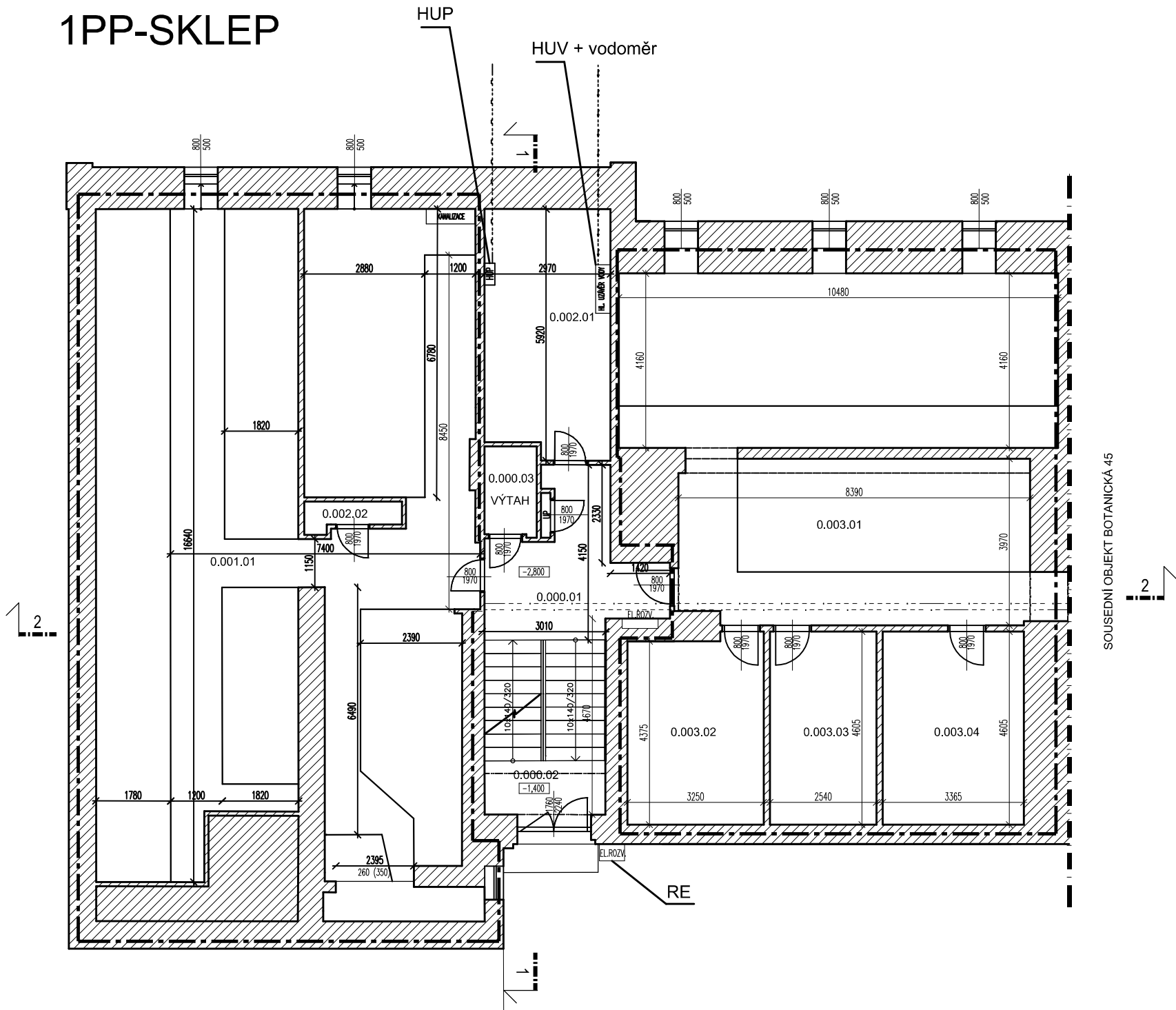
PŮDORYS 2.PP

STAVEBNÍ ČÁST

MĚŘÍTKO:
ČÍSLO VÝKRESU:

M 1:100
D-01

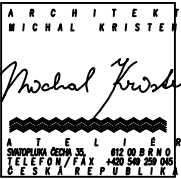
1PP-SKLEP



PROSTOR	OZN.	NÁZEV	PLOCHA m ²	S.V.MÍSTNOSTI m	PODLAHA	TOPENÍ	POZNÁMKA
SPOLEČNÝ	0.000.01	CHODBA	11,9	2,63	TERACO		
	0.000.02	SCHODIŠTĚ	12,5	2,63	TERACO		
	0.000.03	VÝTAH	2,6				
CELKOVÁ VÝMĚRA			27,0				
SKLEP	0.001.01	SKLEPNÍ PROSTOR	134,9	2,63	CEMENT. POTĚR		
CELKOVÁ VÝMĚRA			134,9				
SKLEP	0.002.01	HUP+HUV	17,4	2,43	CEMENT. POTĚR		
CELKOVÁ VÝMĚRA			17,4				
SKLEP	0.003.01	SKLEPNÍ PROSTOR	78,4	2,88	CEMENT. POTĚR		
	0.003.02	SKLEPNÍ PROSTOR	14,5	2,88	CEMENT. POTĚR		
	0.003.03	SKLEPNÍ PROSTOR	11,7	2,88	CEMENT. POTĚR		
	0.003.04	SKLEPNÍ PROSTOR	15,5	2,88	CEMENT. POTĚR		
CELKOVÁ VÝMĚRA			120,1				

- ETÁŽOVÉ- OTOPNÉ TĚLESO
- EL. ROZVADĚČ - POJISTKY
- Hlavní uzavěr plynu
- HRANICE BYTOVÝCH A NEBYTOVÝCH PROSTOR

±0,000 = PODLAHA V 1.NP - NÁVRH



ZHOTOVITEL:
GENERÁLNÍ PROJEKTANT:
ZODPOVĚDNÝ PROJEKTANT:
KONTROLOVAL:
VYPRACOVAL:
INVESTOR:

ATELIER, SVATOPLUKA ČECHA 35, 612 00 BRNO
ING. ARCH. MICHAL KRÍSTEK
ING. MARTIN RYCHTECKÝ
ING. MARTIN RYCHTECKÝ
DENISA JALŮVKOVÁ, Bc. MARTA ZELÍNKOVÁ
STATUTÁRNÍ MĚSTO BRNO

BYTOVÝ DUM (015)
BOTANICKÁ 45a/936, BRNO-STŘED, 603 00

STUPEŇ PROJEKTU:
ZAKÁZKOVÉ ČÍSLO:
DATUM:

PASPORTIZACE
M17_418
10/2018

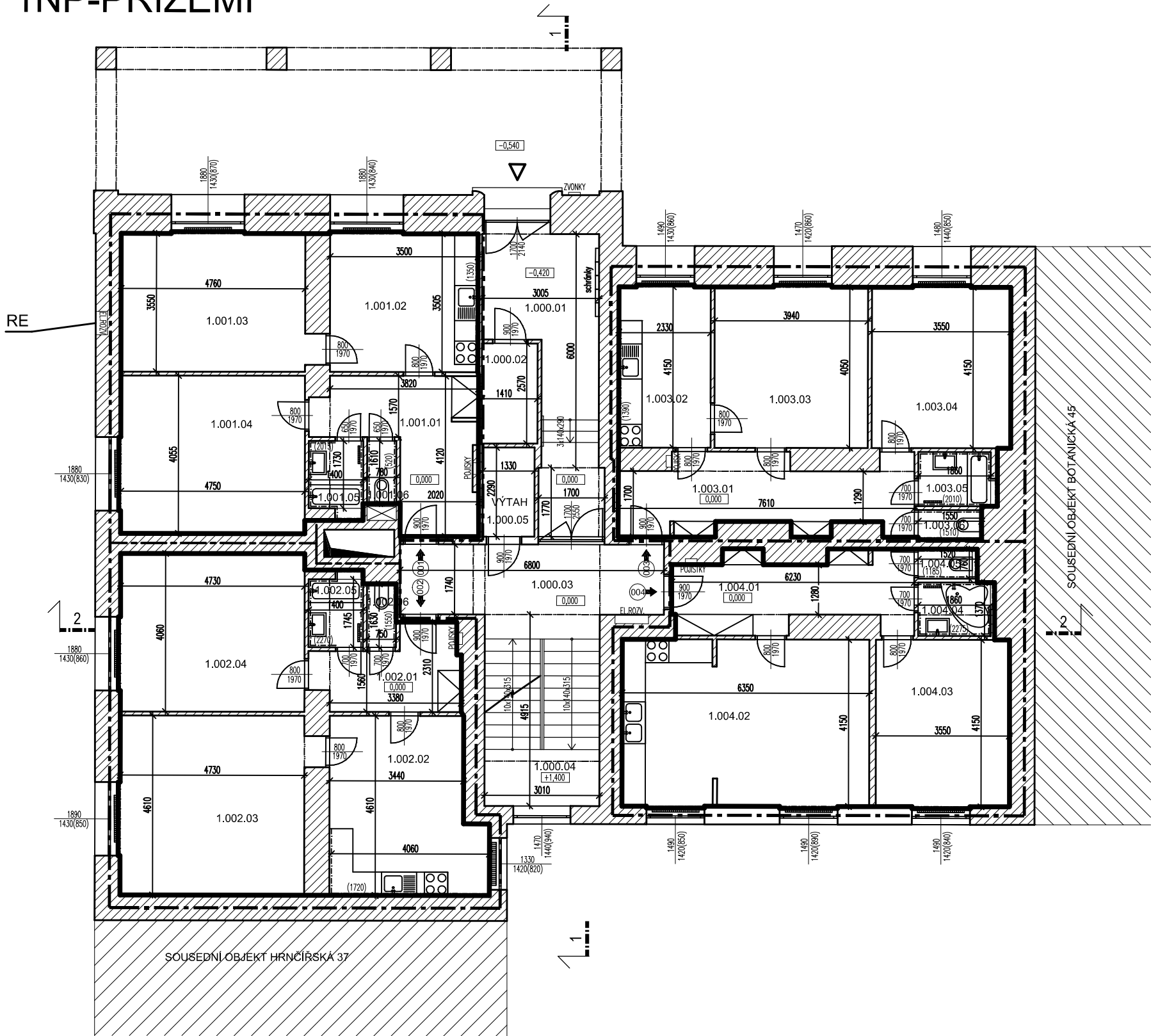
PŮDORYS 1.PP

STAVEBNÍ ČÁST

MĚŘÍTKO:
ČÍSLO VÝKRESU:

M 1:100
D-02

1NP-PŘÍZEMÍ



PROSTOR	OZN.	NÁZEV	PLOCHA m ²	S.V.MÍSTNOSTI m	PODLAHA	TOPENÍ	POZNÁMKA
SPOLEČNÝ	1.000.01	ZADVĚŘ	16,7	2,63	TERACO		
	1.000.02	KOLÁRNA	3,7	3,07	TERACO		
	1.000.03	CHODBA	15,2	2,80	TERACO		
	1.000.04	SCHODIŠTĚ	12,6	2,63	TERACO		
	1.000.05	VÝTAH	3,0				
CELKOVÁ VÝMĚRA			51,2				
BYT 001	1.001.01	CHODBA	11,7	2,59	LINO		
	1.001.02	KUCHYŇ	13,7	2,60	TERACO - LINO	RADIÁTOR	
	1.001.03	POKOJ	17,3	2,58	PARKETY	RADIÁTOR	
	1.001.04	POKOJ	19,4	2,57	PARKETY	RADIÁTOR	
	1.001.05	KOUPELNA	2,6	2,58	DLAŽBA	RADIÁTOR	
	1.001.06	WC	1,2	2,58	DLAŽBA		
CELKOVÁ VÝMĚRA			65,9				
CELKOVÁ VÝMĚRA DLE VÝHLÁŠKY			69,9				
BYT 002	1.002.01	CHODBA	7,1	2,56	LAMINO		
	1.002.02	KUCHYŇ	17,2	2,58	LAMINO	RADIÁTOR	
	1.002.03	POKOJ	22,3	2,58	LAMINO	RADIÁTOR	
	1.002.04	POKOJ	19,4	2,58	LAMINO	RADIÁTOR	
	1.002.05	KOUPELNA	2,6	2,58	DLAŽBA	RADIÁTOR	
	1.002.06	WC	1,2	2,58	DLAŽBA		
CELKOVÁ VÝMĚRA			69,8				
CELKOVÁ VÝMĚRA DLE VÝHLÁŠKY			74,2				
BYT 003	1.003.01	CHODBA	13,6	2,59	PVC		
	1.003.02	KUCHYŇ	9,8	2,62	PVC	RADIÁTOR	
	1.003.03	POKOJ	16,4	2,63	PARKETY-KOBEREC	RADIÁTOR	
	1.003.04	POKOJ	14,9	2,63	PARKETY-KOBEREC	RADIÁTOR	
	1.003.05	KOUPELNA	2,8	2,44	DLAŽBA	RADIÁTOR	
	1.003.06	WC	1,3	2,58	DLAŽBA		
CELKOVÁ VÝMĚRA			58,8				
CELKOVÁ VÝMĚRA DLE VÝHLÁŠKY			62,6				
BYT 004	1.004.01	CHODBA	11,5	2,58	PVC		
	1.004.02	KUCHYŇ+OB.POKOJ	27,2	2,60	PVC	RADIÁTOR	
	1.004.03	POKOJ	14,8	2,60	PVC	RADIÁTOR	
	1.004.04	KOUPELNA	2,7	2,56	DLAŽBA	RADIÁTOR	
	1.004.05	WC	1,2	2,56	DLAŽBA		
CELKOVÁ VÝMĚRA			57,4				
CELKOVÁ VÝMĚRA DLE VÝHLÁŠKY			60,5				

- ETÁŽOVÉ- OTOPNÉ TĚLESO
- EL ROZ

EL. ROZVADĚČ - POJISTKY
- HUP

HLAVNÍ UZÁVĚR PLYNU
- HRANICE BYTOVÝCH A NEBYTOVÝCH PROSTOR

±0,000 = PODLAHA V 1.NP - NÁVRH



ZHOTOMITEL:
GENERÁLNÍ PROJEKTANT:
ZODPOVĚDNÝ PROJEKTANT:
KONTROLOVAL:
VYPRACOVAL:
INVESTOR:

ATELIÉR, SVATOPLUKA ČECHA 35, 612 00 BRNO
ING. ARCH. MICHAL KRÍSTEK
ING. MARTIN RYCHTECKÝ
ING.MARTIN RYCHTECKÝ
DENISA JALŮVKOVÁ, Bc. MARTA ZELÍNKOVÁ
STATUTÁRNÍ MĚSTO BRNO

BYTOVÝ DUM (015)
BOTANICKÁ 45a/936, BRNO-STŘED, 603 00

STUPEŇ PROJEKTU:
ZAKÁZKOVÉ ČÍSLO:
DATUM:

PASPORTIZACE
M17.418
10/2018

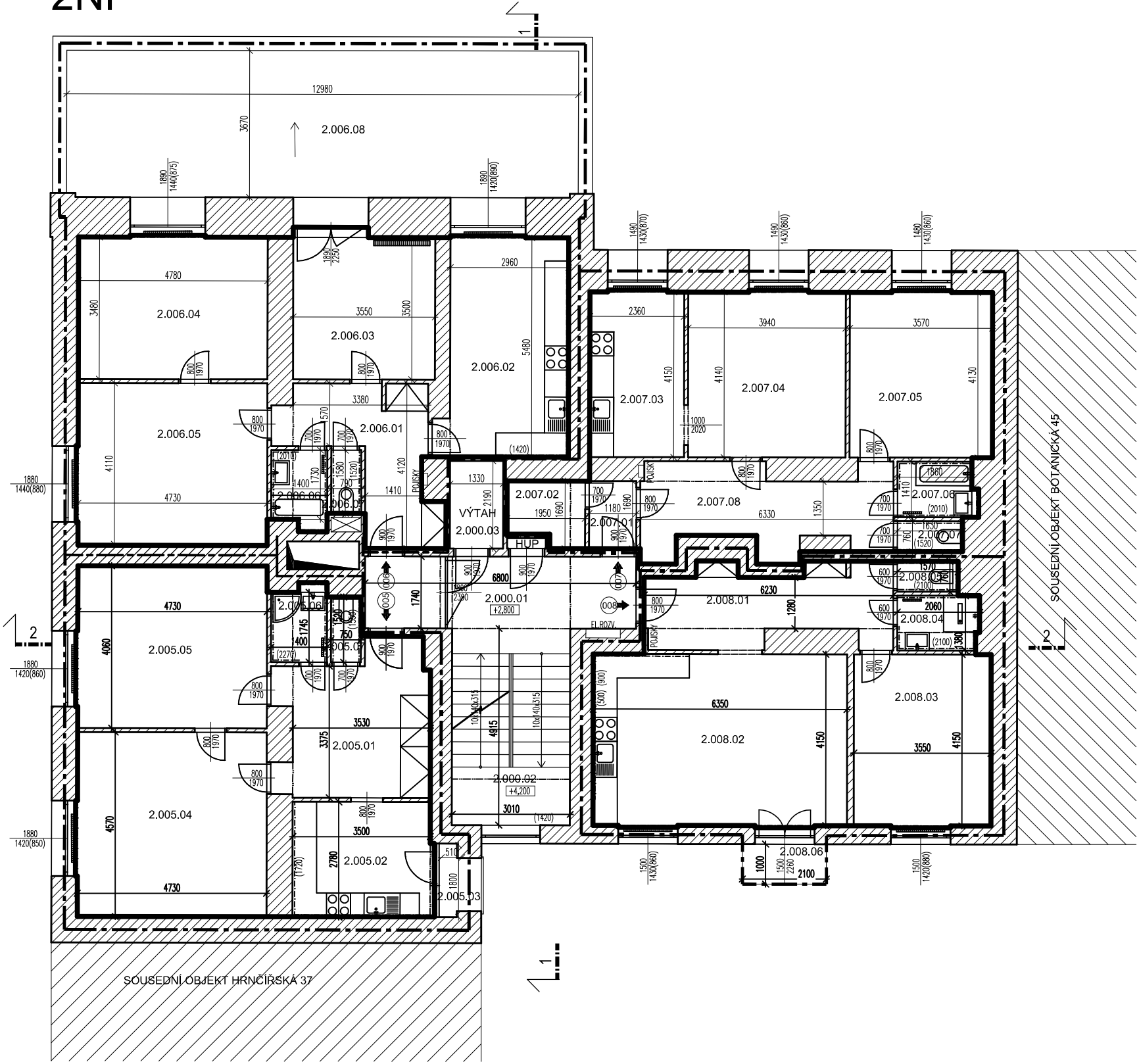
PŮDORYS 1.NP

STAVEBNÍ ČÁST

MĚŘÍTKO:
ČÍSLO VÝKRESU:

M 1:100
D-03

2NP



PROSTOR	OZN.	NÁZEV	PLOCHA m ²	S.V.MÍSTNOSTI m	PODLAHA	TOPENÍ	POZNÁMKA
SPOLEČNÝ	2.000.01	CHODBA	15,1	2,63	TERACO		
	2.000.02	SCHODIŠTĚ	12,6	2,63	TERACO		
	2.000.03	VÝTAH	2,9				
CELKOVÁ VÝMĚRA			30,6				
BYT 005	2.005.01	CHODBA	13,5	2,57	DLAŽBA		
	2.005.02	KUCHYŇ	10,2	2,59	DLAŽBA	RADIÁTOR	
	2.005.03	BALKÓN	1,7		DLAŽBA		
	2.005.04	POKOJ	22,0	2,57	LAMINO	RADIÁTOR	
	2.005.05	POKOJ	19,4	2,58	PARKETY	RADIÁTOR	
	2.005.06	KOUPELNA	2,6	2,57	DLAŽBA	RADIÁTOR	
	2.005.07	WC	1,2	2,58	DLAŽBA		
CELKOVÁ VÝMĚRA			70,6				
CELKOVÁ VÝMĚRA DLE VÝHLÁŠKY			73,0				
BYT 006	2.006.01	CHODBA	10,4	2,58	TERACO-KOBEREC		
	2.006.02	KUCHYŇ	16,7	2,60	PVC	RADIÁTOR	
	2.006.03	POKOJ	12,7	2,58	KOBEREC	RADIÁTOR	
	2.006.04	POKOJ	16,9	2,59	KOBEREC	RADIÁTOR	
	2.006.05	POKOJ	19,4	2,59	KOBEREC	RADIÁTOR	
	2.006.06	KOUPELNA	2,7	2,58	DLAŽBA	RADIÁTOR	
	2.006.07	WC	1,2	2,58	DLAŽBA		
	2.006.08	BALKÓN	48,3				
CELKOVÁ VÝMĚRA			128,3				
CELKOVÁ VÝMĚRA DLE VÝHLÁŠKY			86,3				
BYT 007	2.007.01	CHODBA	2,1	2,57	LAMINO		
	2.007.02	SÁDKA	2,9	2,57	LAMINO		
	2.007.03	KUCHYŇ	9,8	2,63	LAMINO	RADIÁTOR	
	2.007.04	POKOJ	16,4	2,63	LAMINO	RADIÁTOR	
	2.007.05	POKOJ	14,9	2,62	LAMINO	RADIÁTOR	
	2.007.06	KOUPELNA	2,8	2,45	DLAŽBA	RADIÁTOR	
	2.007.07	WC	1,3	2,45	DLAŽBA		
	2.007.08	CHODBA	12,5	2,57	LAMINO		
CELKOVÁ VÝMĚRA			62,7				
CELKOVÁ VÝMĚRA DLE VÝHLÁŠKY			67,1				
BYT 008	2.008.01	CHODBA	11,5	2,56	DLAŽBA		
	2.008.02	POKOJ+KK	27,4	2,60	LAMINO	RADIÁTOR	
	2.008.03	POKOJ	14,8	2,62	VLYSY + KOBEREC	RADIÁTOR	
	2.008.04	KOUPELNA	2,9	2,56	DLAŽBA	ŽEBŘÍK	
	2.008.05	WC	1,2	2,56	DLAŽBA		
	2.008.06	BALKÓN	2,1		DLAŽBA		
CELKOVÁ VÝMĚRA			59,9				
CELKOVÁ VÝMĚRA DLE VÝHLÁŠKY			60,7				

- ETÁŽOVÉ-OTOPNÉ TĚLESO
- EL. ROZVADĚČ - POJISTKY
- HLAVNÍ UZÁVĚR PLYNU
- HRANICE BYTOVÝCH A NEBYTOVÝCH PROSTOR

±0,000 = PODLAHA V 1.NP - NÁVRH



ZHOTOVITEL:
GENERÁLNÍ PROJEKTANT:
ZODPOVĚDNÝ PROJEKTANT:
KONTROLOVAL:
VYPRACOVAL:
INVESTOR:

ATELIÉR, SVATOPLUKA ČECHA 35, 612 00 BRNO
ING. ARCH. MICHAL KRÍSTEK
ING. MARTIN RYCHTECKÝ
ING. MARTIN RYCHTECKÝ
DENISA JALŮVKOVÁ, Bc. MARTA ZELÍNKOVÁ
STATUTÁRNÍ MĚSTO BRNO

BYTOVÝ DUM (015)
BOTANICKÁ 45a/936, BRNO-STŘED, 603 00

STUPEŇ PROJEKTU:
ZAKÁZKOVÉ ČÍSLO:
DATUM:

PASPORTIZACE
M17_418
10/2018

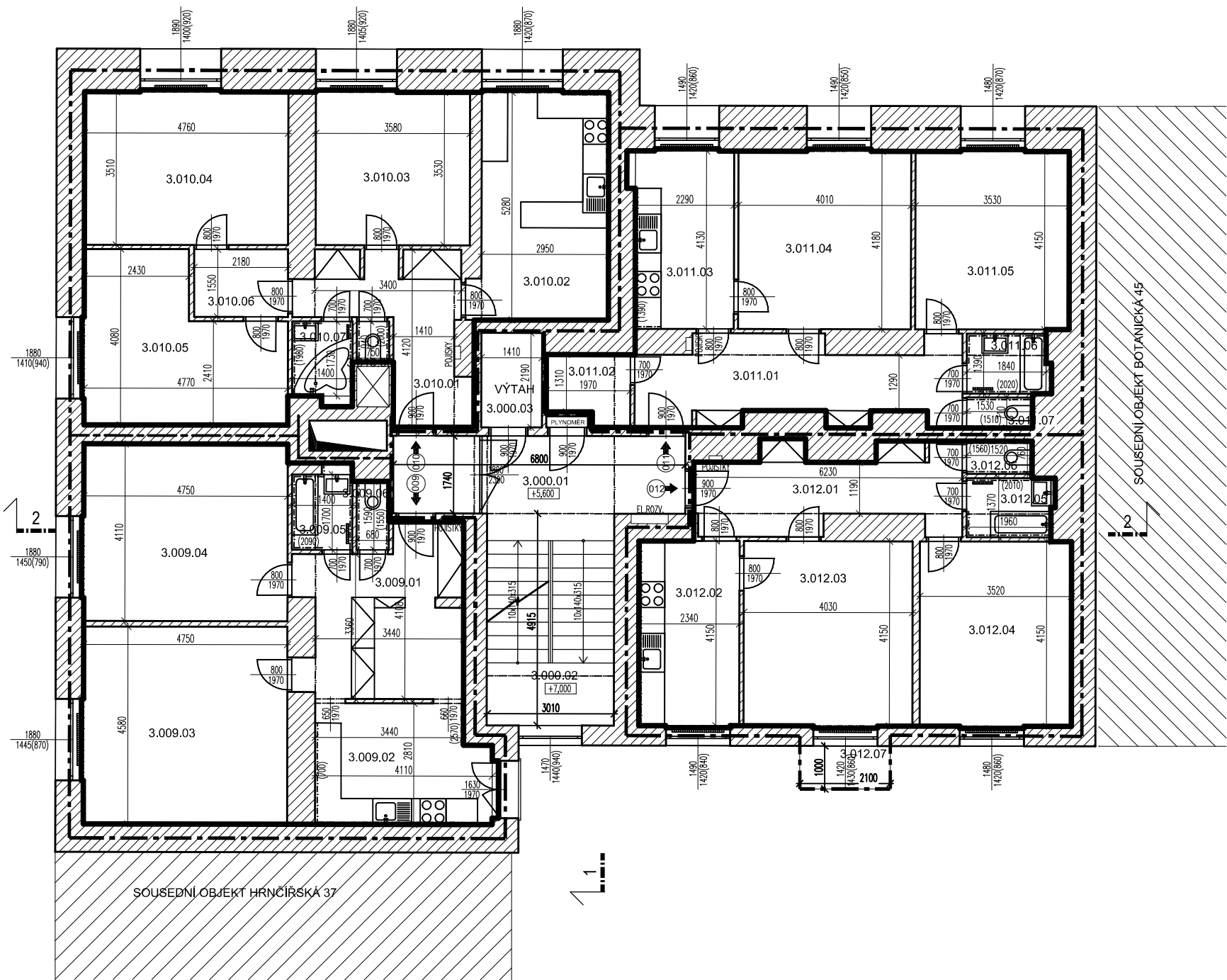
PŮDORYS 2.NP

STAVEBNÍ ČÁST

MĚŘÍTKO:
ČÍSLO VÝKRESU:

M 1:100
D-04

3NP



PROSTOR	OZN.	NÁZEV	PLOCHA m ²	S.V.MÍSTNOSTI m	PODLAHA	TOPENÍ	POZNÁMKA
SPOLEČNÝ	3.000.01	CHODBA	15,4	2,63	TERACO		
	3.000.02	SCHODIŠTĚ	12,6	2,63	TERACO		
	3.000.03	VÝTAH	3,1				
CELKOVÁ VÝMĚRA			31,1				
BYT 009	3.009.01	CHODBA	13,6	2,57	PVC		
	3.009.02	KUCHYŇ	11,2	2,57	DLAŽBA	RADIÁTOR	
	3.009.03	POKOJ	21,8	2,59	KOBEREC	RADIÁTOR	
	3.009.04	POKOJ	19,6	2,57	KOBEREC	RADIÁTOR	
	3.009.05	KOUPELNA	2,7	2,53	DLAŽBA	RADIÁTOR	
	3.009.06	WC	1,3	2,54	DLAŽBA		
CELKOVÁ VÝMĚRA			70,2				
CELKOVÁ VÝMĚRA DLE VÝHLÁŠKY			74,9				
BYT 010	3.010.01	CHODBA	10,1	2,54	LAMINO		
	3.010.02	KUCHYŇ	16,0	2,56	DLAŽBA	RADIÁTOR	
	3.010.03	POKOJ	12,8	2,56	KOBEREC	RADIÁTOR	
	3.010.04	POKOJ	16,9	2,59	PARKETY	RADIÁTOR	
	3.010.05	POKOJ	15,6	2,59	PARKETY	RADIÁTOR	
	3.010.06	CHODBA	3,7	2,58	PARKETY		
	3.010.07	KOUPELNA	2,6	2,58	DLAŽBA	RADIÁTOR	
	3.010.08	WC	0,7	2,58	DLAŽBA		
CELKOVÁ VÝMĚRA			78,4				
CELKOVÁ VÝMĚRA DLE VÝHLÁŠKY			84,7				
BYT 011	3.011.01	CHODBA	13,7	2,56	PVC		
	3.011.02	ŠATNA	3,0	2,80	TERACO		
	3.011.03	KUCHYŇ	9,7	2,60	PVC	RADIÁTOR	
	3.011.04	POKOJ	16,7	2,61	KOBEREC	RADIÁTOR	
	3.011.05	POKOJ	14,9	2,60	PARKETY-KOBEREC	RADIÁTOR	
	3.011.06	KOUPELNA	2,7	2,60	DLAŽBA	RADIÁTOR	
	3.011.07	WC	1,2	2,60	DLAŽBA		
CELKOVÁ VÝMĚRA			61,9				
CELKOVÁ VÝMĚRA DLE VÝHLÁŠKY			65,5				
BYT 012	3.012.01	CHODBA	11,1	2,60	TERACO		
	3.012.02	KUCHYŇ	10,2	2,62	LINO	RADIÁTOR	
	3.012.03	POKOJ	16,9	2,58	PARKETY	RADIÁTOR	
	3.012.04	POKOJ	15,2	2,58	KOBEREC	RADIÁTOR	
	3.012.05	KOUPELNA	2,8	2,60	DLAŽBA	RADIÁTOR	
	3.012.06	WC	1,2	2,60	DLAŽBA		
	3.012.07	BALCON	2,1		DLAŽBA		
CELKOVÁ VÝMĚRA			59,5				
CELKOVÁ VÝMĚRA DLE VÝHLÁŠKY			60,7				

- ETÁŽOVÉ-OTOPNÉ TĚLESO
- EL. ROZVADĚČ - POJISTKY
- HLAVNÍ UZÁVĚR PLYNU
- HRANICE BYTOVÝCH A NEBYTOVÝCH PROSTOR

±0,000 = PODLAHA V 1.NP - NÁVRH



ZHOTOVITEL:
GENERÁLNÍ PROJEKTANT:
ZODPOVĚDNÝ PROJEKTANT:
KONTROLOVAL:
VYPRACOVAL:
INVESTOR:

ATELIÉR, SVATOPLUKA ČECHA 35, 612 00 BRNO
ING. ARCH. MICHAL KRÍSTEN
ING. MARTIN RYCHTECKÝ
ING. MARTIN RYCHTECKÝ
DENISA JALŮVKOVÁ, Bc. MARTA ZELÍNKOVÁ
STATUTÁRNÍ MĚSTO BRNO

BYTOVÝ DUM (015)
BOTANICKÁ 45a/936, BRNO-STŘED, 603 00

STUPEŇ PROJEKTU:
ZAKÁZKOVÉ ČÍSLO:
DATUM:

PASPORTIZACE
M17_418
10/2018

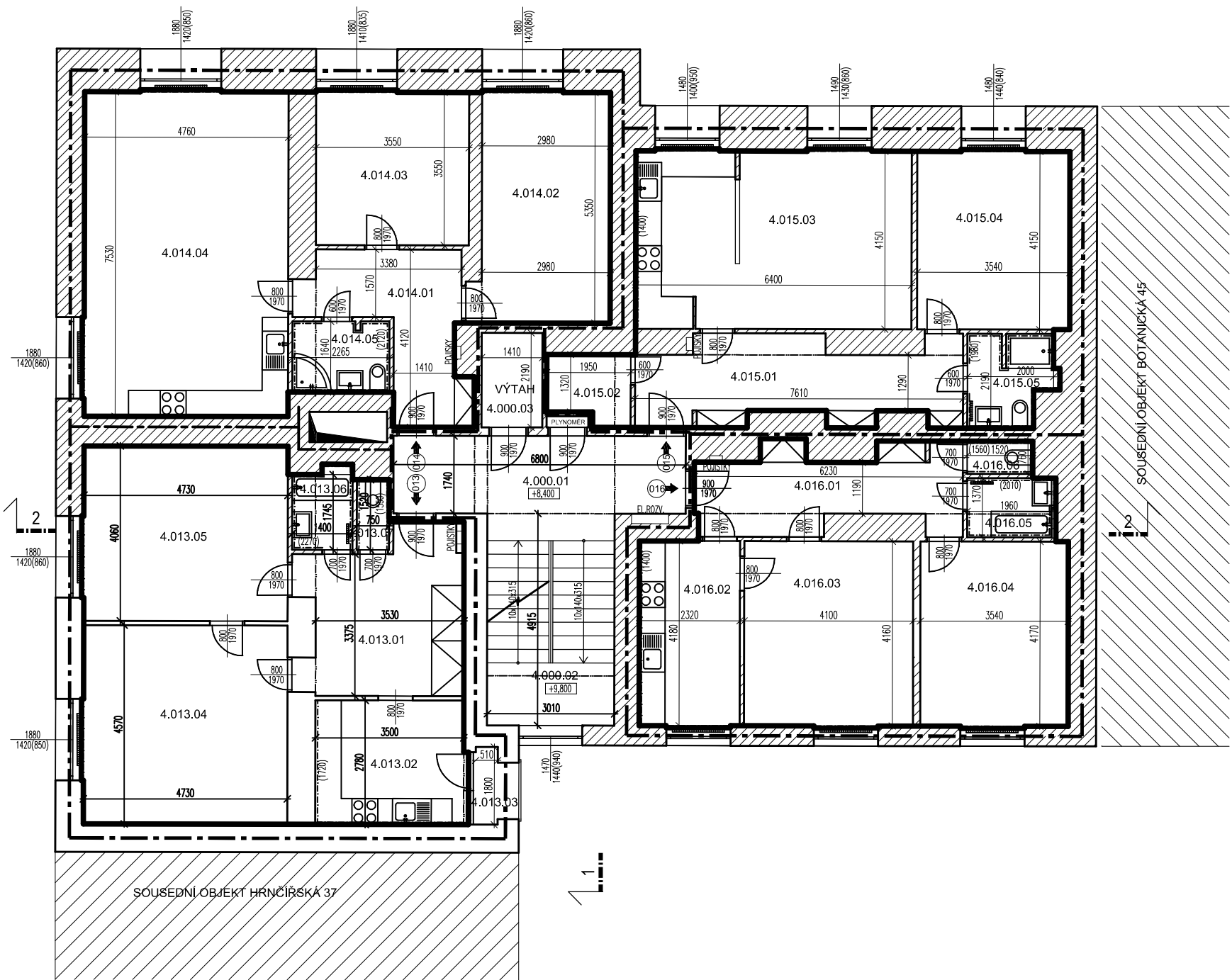
PŮDORYS 3.NP

STAVEBNÍ ČÁST

MĚŘÍTKO:
ČÍSLO VÝKRESU:

M 1:100
D-05

4NP



PROSTOR	OZN.	NÁZEV	PLOCHA m ²	S.V.MÍSTNOSTI m	PODLAHA	TOPENÍ	POZNÁMKA
SPOLEČNÝ	4.000.01	CHODBA	15,4	2,63	TERACO		
	4.000.02	SCHODIŠTĚ	12,6		TERACO		
	4.000.03	VÝTAH	3,1				
CELKOVÁ VÝMĚRA			31,1				
BYT 013	4.013.01	CHODBA	13,4	2,57	DLAŽBA		
	4.013.02	KUCHYŇ	10,2	2,59	DLAŽBA	RADIÁTOR	
	4.013.03	BALKÓN	1,8		DLAŽBA		
	4.013.04	POKOJ	21,8	2,57	LAMINO	RADIÁTOR	
	4.013.05	POKOJ	19,4	2,58	PARKETY	RADIÁTOR	
	4.013.06	KOUPELNA	2,7	2,57	DLAŽBA	RADIÁTOR	
	4.013.07	WC	1,3	2,58	DLAŽBA		
CELKOVÁ VÝMĚRA			70,6				
CELKOVÁ VÝMĚRA DLE VÝHLÁŠKY			73,2				
BYT 014	4.014.01	CHODBA	10,3	2,43	DLAŽBA		
	4.014.02	POKOJ	16,4	2,57	LAMINO	RADIÁTOR	
	4.014.03	POKOJ	12,7	2,56	LAMINO	RADIÁTOR	
	4.014.04	KUCHYŇ+OB.POKOJ	35,9	2,55	LAMINO	RADIÁTOR	
	4.014.05	KOUPELNA+WC	3,7	2,39	DLAŽBA		
CELKOVÁ VÝMĚRA			79,0				
CELKOVÁ VÝMĚRA DLE VÝHLÁŠKY			83,8				
BYT 015	4.015.01	CHODBA	13,7	2,56	VINYL		
	4.015.02	ŠATNA	3,0	2,79	VINYL		
	4.015.03	KUCHYŇ+OB.POKOJ	26,5	2,58	VINYL	RADIÁTOR	
	4.015.04	POKOJ	14,8	2,62	VINYL	RADIÁTOR	
	4.015.05	KOUPELNA+WC	3,7	2,54	DLAŽBA	RADIÁTOR	
CELKOVÁ VÝMĚRA			61,7				
CELKOVÁ VÝMĚRA DLE VÝHLÁŠKY			65,6				
BYT 016	4.016.01	CHODBA	11,1	2,56	TERACO		
	4.016.02	KUCHYŇ	10,2	2,62	TERACO	RADIÁTOR	
	4.016.03	POKOJ	16,9	2,62	PARKETY	RADIÁTOR	
	4.016.04	POKOJ	14,8	2,62	PARKETY	RADIÁTOR	
	4.016.05	KOUPELNA	2,8	2,56	DLAŽBA	RADIÁTOR	
	4.016.06	WC	1,2	2,56	DLAŽBA		
CELKOVÁ VÝMĚRA			57,0				
CELKOVÁ VÝMĚRA DLE VÝHLÁŠKY			60,3				

- ETÁŽOVÉ- OTOPNÉ TĚLESO
EL. ROZV. POJISTKY
HLAVNÍ UZÁVĚR PLYNU
HRANICE BYTOVÝCH A NEBYTOVÝCH PROSTOR

±0,000 = PODLAHA V 1.NP - NÁVRH



ZHOTOVITEL:
GENERÁLNÍ PROJEKTANT:
ZODPOVĚDNÝ PROJEKTANT:
KONTROLOVAL:
VYPRACOVAL:
INVESTOR:

ATELIÉR, SVATOPLUKA ČECHA 35, 612 00 BRNO
ING. ARCH. MICHAL KRÍSTEK
ING. MARTIN RYCHTECKÝ
ING.MARTIN RYCHTECKÝ
DENISA JALŮVKOVÁ, Bc. MARTA ZELÍNKOVÁ
STATUTÁRNÍ MĚSTO BRNO

BYTOVÝ DUM (015)
BOTANICKÁ 45a/936, BRNO-STŘED, 603 00

STUPEŇ PROJEKTU:
ZAKÁZKOVÉ ČÍSLO:
DATUM:

PASPORTIZACE
M17_418
10/2018

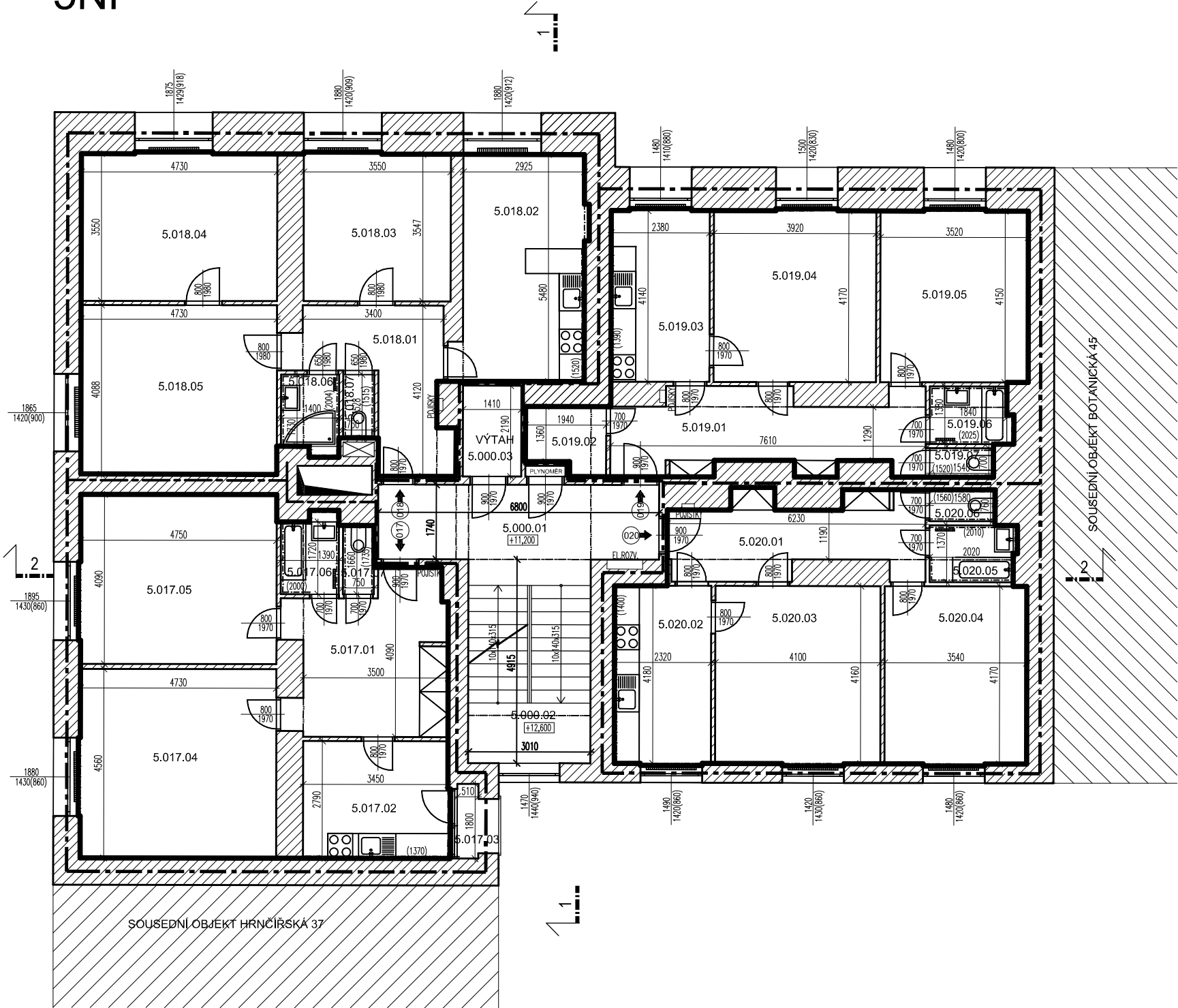
PŮDORYS 4.NP

STAVEBNÍ ČÁST

MĚŘÍTKO:
ČÍSLO VÝKRESU:

M 1:100
D-06

5NP



PROSTOR	OZN.	NÁZEV	PLOCHA m ²	S.V.MÍSTNOSTI m	PODLAHA	TOPENÍ	POZNÁMKA
SPOLEČNÝ	5.000.01	CHODBA	15,4	2,63	TERACO		
	5.000.02	SCHODIŠTĚ	12,6		TERACO		
	5.000.03	VÝTAH	3,1				
CELKOVÁ VÝMĚRA			31,1				
BYT 017	5.017.01	CHODBA	13,9	2,57	TERACO		
	5.017.02	KUCHYNĚ	10,6	2,59	DLAŽBA	RADIÁTOR	
	5.017.03	BALKÓN	1,7		PVC		
	5.017.04	POKOJ	21,7	2,57	PARKETY	RADIÁTOR	
	5.017.05	POKOJ	19,5	2,58	PARKETY	RADIÁTOR	
	5.017.06	KOUPELNA	2,6	2,57	DLAŽBA	RADIÁTOR	
	5.017.07	WC	1,3	2,58	DLAŽBA		
CELKOVÁ VÝMĚRA			71,3				
CELKOVÁ VÝMĚRA DLE VÝHLÁŠKY			73,4				
BYT 018	5.018.01	CHODBA	10,3	2,58	LAMINÁTOVÉ VLYSY		
	5.018.02	KUCHYNĚ	16,5	2,72	PVC	RADIÁTOR	
	5.018.03	LOŽNICE	12,7	2,59	LAMINÁTOVÉ VLYSY	RADIÁTOR	
	5.018.04	POKOJ	16,9	2,58	LAMINÁTOVÉ VLYSY	RADIÁTOR	
	5.018.05	POKOJ	19,5	2,57	LAMINÁTOVÉ VLYSY	RADIÁTOR	
	5.018.06	KOUPELNA	2,6	2,58	DLAŽBA	RADIÁTOR	
	5.018.07	WC	1,1	2,57	DLAŽBA		
CELKOVÁ VÝMĚRA			79,6				
CELKOVÁ VÝMĚRA DLE VÝHLÁŠKY			84,6				
BYT 019	5.019.01	CHODBA	13,7	2,58	KOBEREC		
	5.019.02	SÁTKA	3,0	2,57	TERACO		
	5.019.03	KUCHYNĚ	9,9	2,63	PVC	RADIÁTOR	
	5.019.04	POKOJ	16,3	2,63	KOBEREC	RADIÁTOR	
	5.019.05	POKOJ	14,9	2,60	PARKETY-KOBEREC	RADIÁTOR	
	5.019.06	KOUPELNA	2,8	2,60	DLAŽBA	RADIÁTOR	
	5.019.07	WC	1,2	2,60	DLAŽBA		
CELKOVÁ VÝMĚRA			61,8				
CELKOVÁ VÝMĚRA DLE VÝHLÁŠKY			65,1				
BYT 020	5.020.01	CHODBA	11,1	2,56	TERACO		
	5.020.02	KUCHYNĚ	10,2	2,62	TERACO	RADIÁTOR	
	5.020.03	POKOJ	17,2	2,62	PARKETY	RADIÁTOR	
	5.020.04	POKOJ	14,8	2,62	PARKETY	RADIÁTOR	
	5.020.05	KOUPELNA	2,9	2,55	DLAŽBA	RADIÁTOR	
	5.020.06	WC	1,3	2,55	DLAŽBA		
CELKOVÁ VÝMĚRA			57,5				
CELKOVÁ VÝMĚRA DLE VÝHLÁŠKY			60,5				

- ETÁŽOVÉ- OTOPNÉ TĚLESO
EL. ROZV.
HUP
HRANICE BYTOVÝCH A NEBYTOVÝCH PROSTOR

±0,000 = PODLAHA V 1.NP - NÁVRH



ZHOTOVITEL:
GENERÁLNÍ PROJEKTANT:
ZODPOVĚDNÝ PROJEKTANT:
KONTROLOVAL:
VYPRACOVAL:
INVESTOR:

ATELIÉR, SVATOPLUKA ČECHA 35, 612 00 BRNO
ING. ARCH. MICHAL KRÍSTEK
ING. MARTIN RYCHTECKÝ
ING. MARTIN RYCHTECKÝ
DENISA JALŮVKOVÁ, Bc. MARTA ZELÍNKOVÁ
STATUTÁRNÍ MĚSTO BRNO

BYTOVÝ DUM (015)
BOTANICKÁ 45a/936, BRNO-STŘED, 603 00

STUPEŇ PROJEKTU:
ZAKÁZKOVÉ ČÍSLO:
DATUM:

PASPORTIZACE
M17.418
10/2018

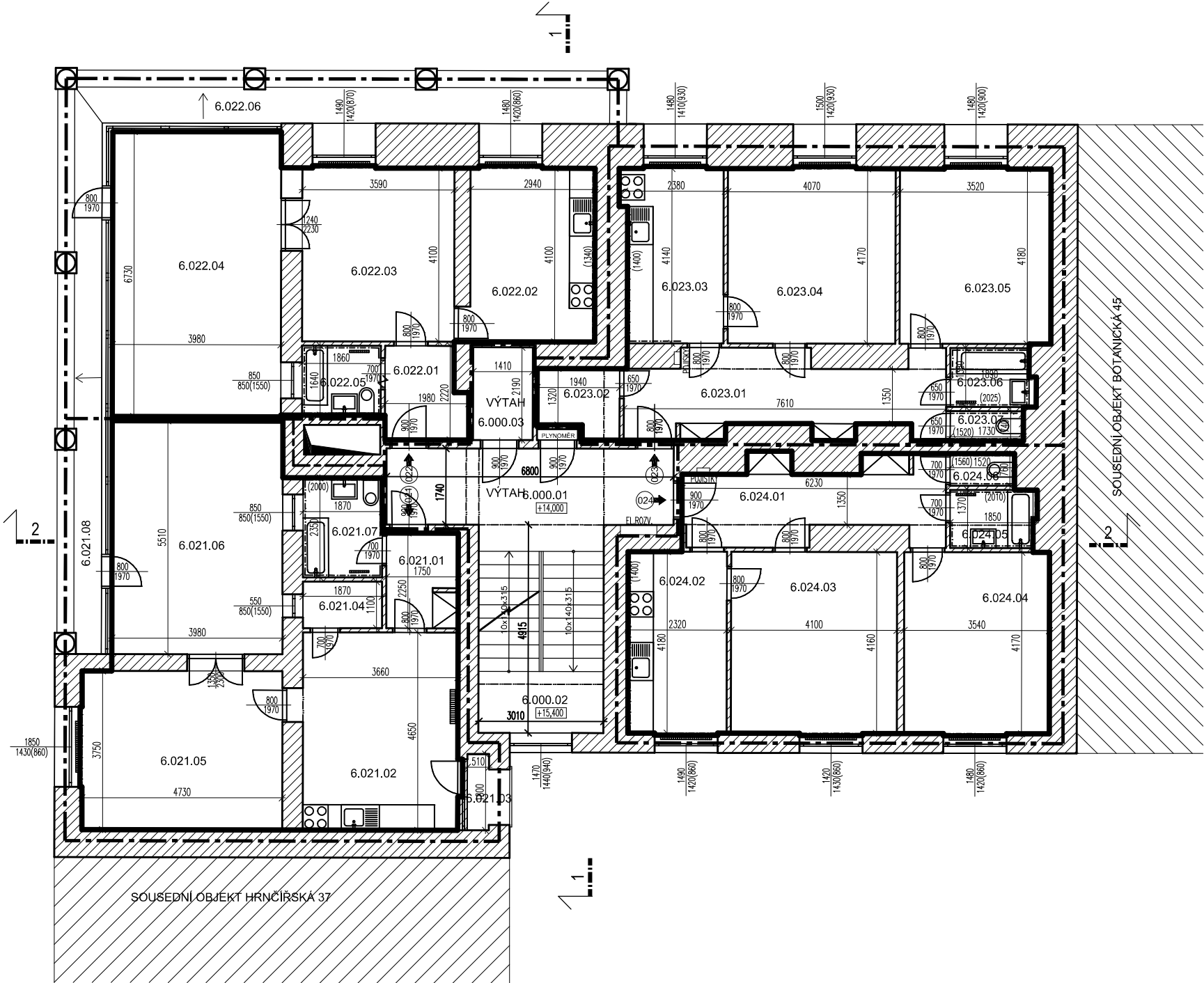
PŮDORYS 5.NP

STAVEBNÍ ČÁST

MĚŘÍTKO:
ČÍSLO VÝKRESU:

M 1:100
D-07

6NP



PROSTOR	OZN.	NÁZEV	PLOCHA m ²	S.V.MÍSTNOSTI m	PODLAHA	TOPENÍ	POZNÁMKA
SPOLEČNÝ	6.000.01	CHODBA	15,4	2,63	TERACO		
	6.000.02	SCHODIŠTĚ	12,6	2,63	TERACO		
	6.000.03	VÝTAH	3,1				
CELKOVÁ VÝMĚRA			31,1				
BYT 021	6.021.01	CHODBA	3,8	2,60	PVC		
	6.021.02	KUCHYŇ	17,7	2,60	PVC	RADIÁTOR	
	6.021.03	BALKÓN	1,7	2,60	PVC		
	6.021.04	SPŽ	2,1	2,60	PVC		
	6.021.05	POKOJ	18,3	2,60	PARKETY	RADIÁTOR	ZATĚKA
	6.021.06	POKOJ	22,3	2,58	PARKETY		
	6.021.07	KOUPELNA+WC	4,4	2,60	DLAŽBA	RADIÁTOR	
	6.021.08	BALKÓN	3,8	-	DLAŽBA		
CELKOVÁ VÝMĚRA			74,1				
CELKOVÁ VÝMĚRA DLE VÝHLÁŠKY			73,9				
BYT 022	6.022.01	CHODBA	4,1	2,58	LINO		
	6.022.02	KUCHYŇ	12,4	2,58	LINO	RADIÁTOR	
	6.022.03	POKOJ	15,4	2,58	PARKETY	RADIÁTOR	
	6.022.04	POKOJ	26,9	2,69	KOBEREC		
	6.022.05	KOUPELNA+WC	3,1	2,58	DLAŽBA	RADIÁTOR	
	6.022.06	BALKÓN	15,5	-	DLAŽBA		
CELKOVÁ VÝMĚRA			77,4				
CELKOVÁ VÝMĚRA DLE VÝHLÁŠKY			65,8				
BYT 023	6.023.01	CHODBA	13,6	2,57	TERACO		
	6.023.02	ŠATNA	3,0	2,58	TERACO		
	6.023.03	KUCHYŇ	9,6	2,62	LINOLEUM	RADIÁTOR	
	6.023.04	POKOJ	16,5	2,62	VLÝSY	RADIÁTOR	
	6.023.05	POKOJ	14,9	2,62	VLÝSY	RADIÁTOR	
	6.023.06	KOUPELNA	2,8	2,57	DLAŽBA	ŽEBŘÍK	
	6.023.07	WC	1,3	2,57	DLAŽBA		
	6.023.08	BALKÓN	15,5	-	DLAŽBA		
CELKOVÁ VÝMĚRA			61,7				
CELKOVÁ VÝMĚRA DLE VÝHLÁŠKY			65,3				
BYT 024	6.024.01	CHODBA	11,1	2,57	DLAŽBA (KOBEREC)		
	6.024.02	KUCHYŇ	10,2	2,57	PVC	RADIÁTOR	
	6.024.03	POKOJ	16,9	2,57	PARKETY	RADIÁTOR	
	6.024.04	POKOJ	14,8	2,57	PARKETY	RADIÁTOR	
	6.024.05	KOUPELNA	2,8	2,57	DLAŽBA	RADIÁTOR	
	6.024.06	WC	1,2	2,57	DLAŽBA		
CELKOVÁ VÝMĚRA			57,0				
CELKOVÁ VÝMĚRA DLE VÝHLÁŠKY			60,3				

- ETÁŽOVÉ- OTOPNÉ TĚLESO
- EL. ROZV. EL. ROZVADĚČ - POJISTKY
- HUP HLAVNÍ UZÁVĚR PLYNU
- HRANICE BYTOVÝCH A NEBYTOVÝCH PROSTOR

±0,000 = PODLAHA V 1.NP - NÁVRH



ZHOTOVITEL:
GENERÁLNÍ PROJEKTANT:
ZODPOVĚDNÝ PROJEKTANT:
KONTROLOVAL:
VYPRACOVAL:
INVESTOR:

ATELIÉR, SVATOPLUKA ČECHA 35, 612 00 BRNO
ING. ARCH. MICHAL KRÍSTEK
ING. MARTIN RYCHTECKÝ
ING. MARTIN RYCHTECKÝ
DENISA JALŮVKOVÁ, Bc. MARTA ŽELÍNKOVÁ
STATUTÁRNÍ MĚSTO BRNO

BYTOVÝ DUM (015)
BOTANICKÁ 45a/936, BRNO-STŘED, 603 00

STUPEŇ PROJEKTU:
ZAKÁZKOVÉ ČÍSLO:
DATUM:

PASPORTIZACE
M17_418
10/2018

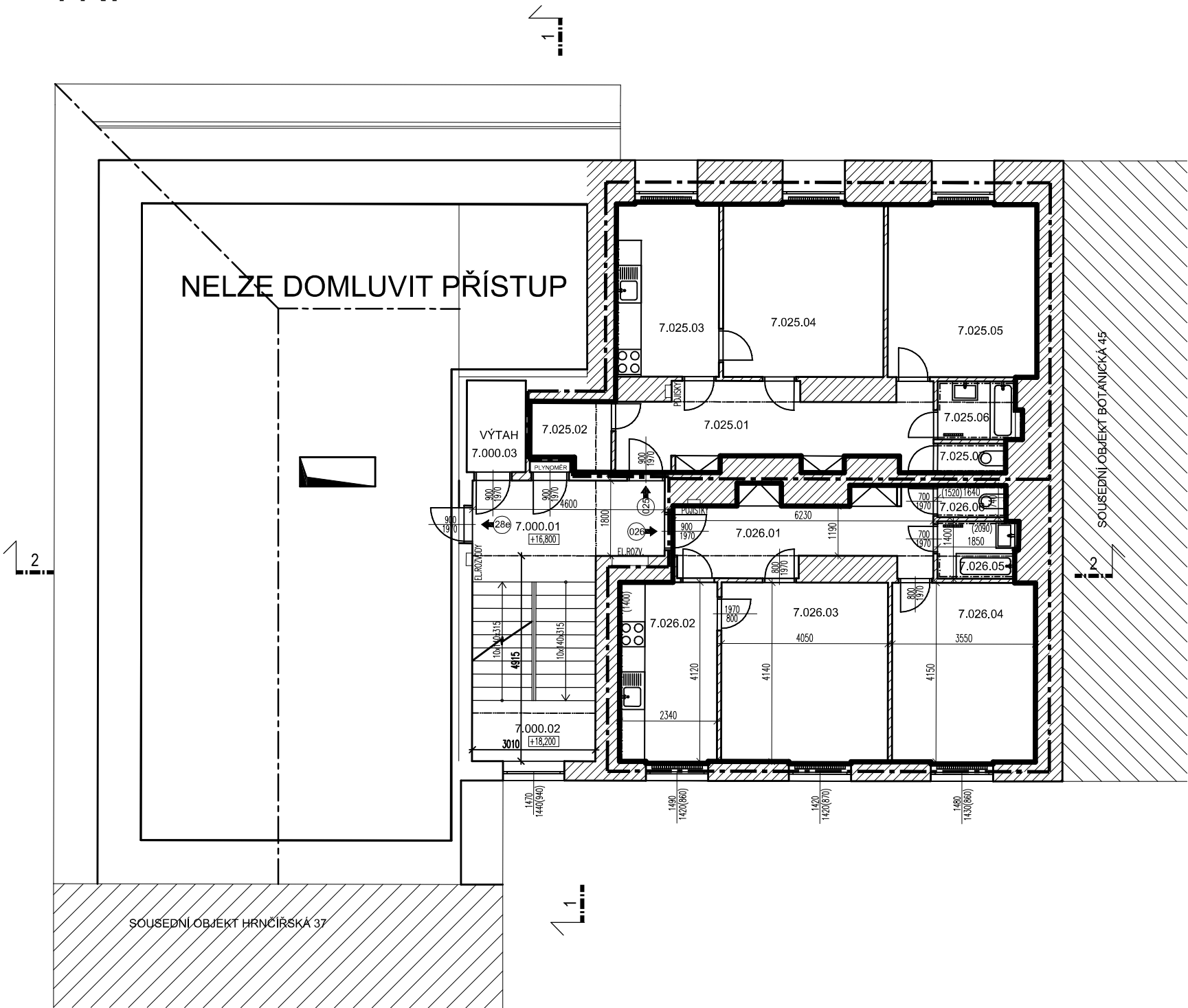
PŮDORYS 6.NP

STAVEBNÍ ČÁST

MĚŘÍTKO:
ČÍSLO VÝKRESU:

M 1:100
D-08

7NP



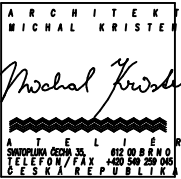
PROSTOR	OZN.	NÁZEV	PLOCHA m ²	S.V.MÍSTNOSTI m	PODLAHA	TOPENÍ	POZNÁMKA
SPOLEČNÝ	7.000.01	CHODBA	11,3	2,63	TERACO		
	7.000.02	SCHODIŠTĚ	12,6	2,63	TERACO		
	7.000.03	VÝTAH	3,1				
CELKOVÁ VÝMĚRA			27,0				
BYT 28a							
CELKOVÁ VÝMĚRA							
CELKOVÁ VÝMĚRA DLE VÝHLÁŠKY							
BYT 025	7.025.01	CHODBA	13,7	2,57	TERACO		
	7.025.02	ŠATNA	3,0	2,57	TERACO		
	7.025.03	KUCHYŇ	10,2	2,62	PVC	RADIÁTOR	
	7.025.04	POKOJ	16,0	2,62	PARKETY	RADIÁTOR	
	7.025.05	POKOJ	14,9	2,62	PARKETY	RADIÁTOR	
	7.025.06	KOUPELNA	2,8	2,57	DLAŽBA	RADIÁTOR	
	7.025.07	WC	1,2	2,57	DLAŽBA		
CELKOVÁ VÝMĚRA			61,8				
CELKOVÁ VÝMĚRA DLE VÝHLÁŠKY			65,5				
BYT 026	7.026.01	CHODBA	11,1	2,57	LAMINO		
	7.026.02	KUCHYŇ	10,2	2,62	PVC	RADIÁTOR	
	7.026.03	POKOJ	17,2	2,62	PARKETY	RADIÁTOR	
	7.026.04	POKOJ	14,8	2,63	PARKETY	RADIÁTOR	
	7.026.05	KOUPELNA	2,7	2,57	DLAŽBA	RADIÁTOR	
	7.026.06	WC	1,3	2,58	DLAŽBA		
CELKOVÁ VÝMĚRA			57,3				
CELKOVÁ VÝMĚRA DLE VÝHLÁŠKY			60,3				

- ETÁŽOVÉ- OTOPNÉ TĚLESO
- EL.ROZ.

EL. ROZVADĚČ - POJISTKY
- H.P.

HLAVNÍ UZÁVĚR PLYNU
- HRANICE BYTOVÝCH A NEBYTOVÝCH PROSTOR

±0,000 = PODLAHA V 1.NP - NÁVRH



ZHOTOVITEL:
GENERÁLNÍ PROJEKTANT:
ZODPOVĚDNÝ PROJEKTANT:
KONTROLOVAL:
VYPRACOVAL:
INVESTOR:

ATELIÉR, SVATOPLUKA ČECHA 35, 612 00 BRNO
ING. ARCH. MICHAL KRÍSTEN
ING. MARTIN RYCHTECKÝ
ING.MARTIN RYCHTECKÝ
DENISA JALŮVKOVÁ, Bc. MARTA ZELÍNKOVÁ
STATUTÁRNÍ MĚSTO BRNO

BYTOVÝ DUM (015)
BOTANICKÁ 45a/936, BRNO-STŘED, 603 00

STUPEŇ PROJEKTU:
ZAKÁZKOVÉ ČÍSLO:
DATUM:

PASPORTIZACE
M17_418
10/2018

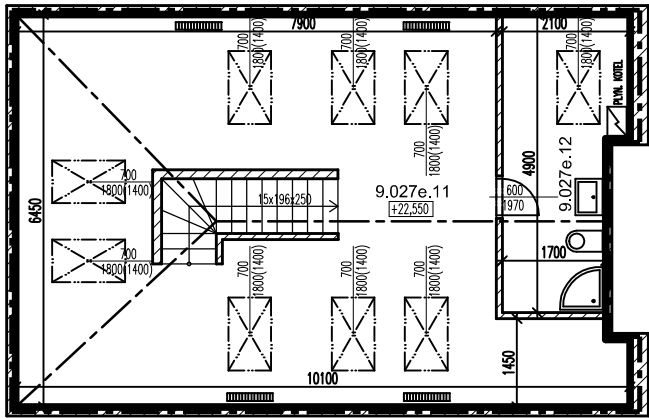
PŮDORYS 7.NP

STAVEBNÍ ČÁST






MĚŘÍTKO:
ČÍSLO VÝKRESU:

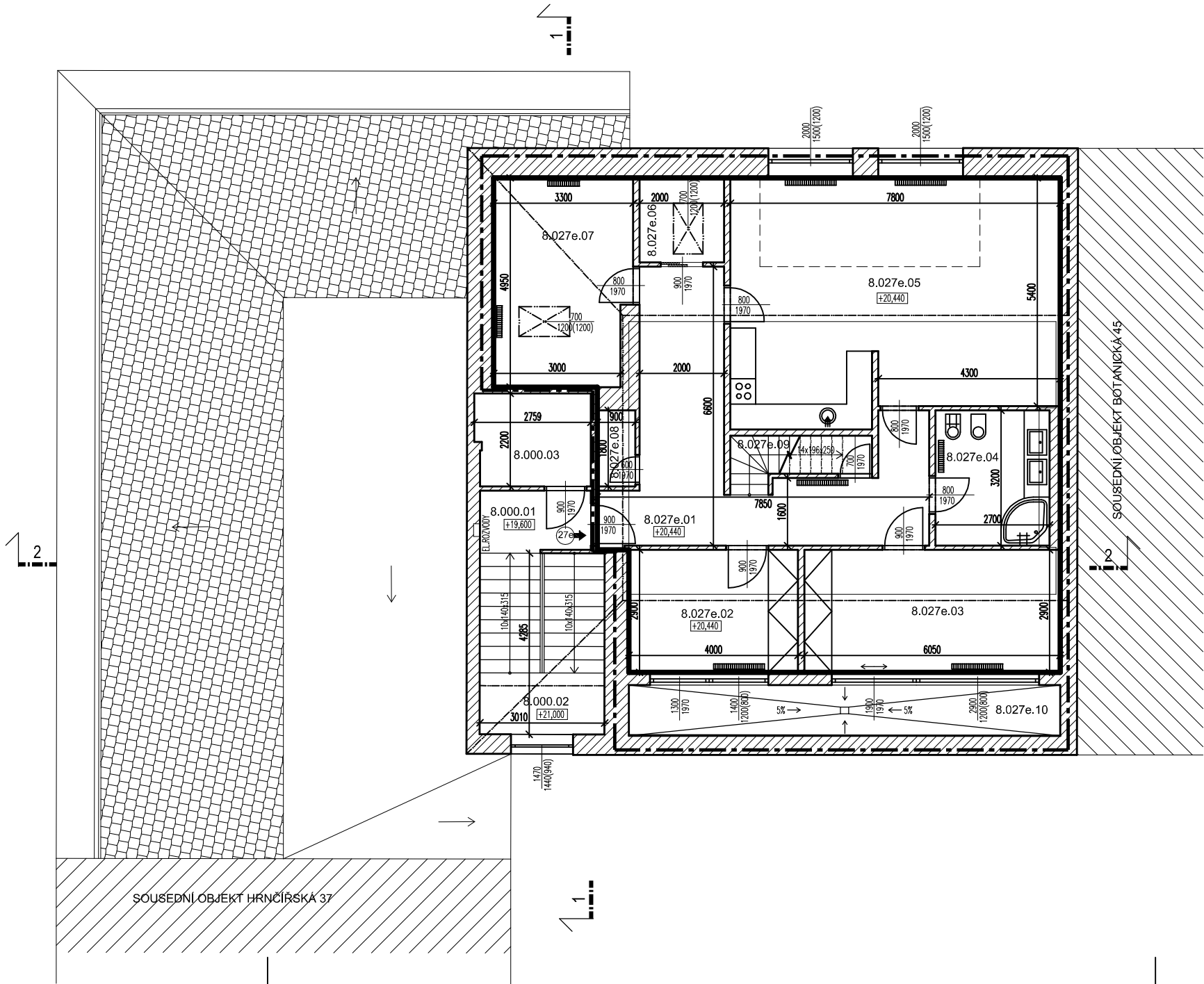
M 1:100
D-09

8NP



PROSTOR	OZN.	NÁZEV	PLOCHA m ²	S.V.MÍSTNOSTI m	PODLAHA	TOPENÍ	POZNÁMKA
SPOLEČNÝ	8.000.01	CHODBA	4,0	2,63	TERACO		
	8.000.02	SCHODIŠTĚ	12,7	2,63	TERACO		
	8.000.03	STROJOVNA	5,9	2,63			
CELKOVÁ VÝMĚRA			22,6				
BYT 027e	8.027e.01	CHODBA	24,6	2,50	KERAMICKÁ DLAŽBA	RADIATOR	
	8.027e.02	POKOJ	11,6	2,50	PARKETY	RADIATOR	
	8.027e.03	LOŽNICE	18,0	2,50	PARKETY	RADIATOR	
	8.027e.04	KOUPELNA	8,6	2,50	KERAMICKÁ DLAŽBA	RADIATOR	
	8.027e.05	OBÝVACÍ POKOJ+KK	43,8	2,50	PARKETY/DLAŽBA	RADIATOR	
	8.027e.06	ŠATNA	4,1	2,50	KERAMICKÁ DLAŽBA		
	8.027e.07	PRACOVNA	15,8	2,50	PARKETY	RADIATOR	
	8.027e.08	ŠATNA	1,6	2,50	KERAMICKÁ DLAŽBA		
	8.027e.09	SCHODIŠTĚ	3,5	2,50	DŘEVŮ-DUB		
	8.027e.10	BALKÓN	12,2	-	DLAŽBA		
	8.027e.11	POKOJ	50,0	2,10	PARKETY	RADIATOR	
	9.027e.12	KOUPELNA	8,0	2,10	KERAMICKÁ DLAŽBA		
CELKOVÁ VÝMĚRA			216,2				
CELKOVÁ VÝMĚRA DLE VÝHLÁŠKY			201,9				

-  ETÁŽOVÉ- OTOPNÉ TĚLESO
-  EL. ROZVADĚČ - POJISTKY
-  HLAVNÍ UZÁVĚR PLYNU
-  PLYN. KOTEL
-  HRANICE BYTOVÝCH A NEBYTOVÝCH PROSTOR



±0,000 = PODLAHA V 1.NP – NÁVRH



ZHOTOVITEL:
GENERÁLNÍ PROJEKTANT:
ZODPOVĚDNÝ PROJEKTANT:
KONTROLOVAL:
VYPRACOVAL:
INVESTOR:

ATELIÉR, SVATOPLUKA ČECHA 35, 612 00 BRNO
ING. ARCH. MICHAL KRÍSTEK
ING. MARTIN RYCHTECKÝ
ING. MARTIN RYCHTECKÝ
DENISA JALŮVKOVÁ, Bc. MARTA ZELÍNKOVÁ
STATUTÁRNÍ MĚSTO BRNO

BYTOVÝ DUM (015)
BOTANICKÁ 45a/936, BRNO-STŘED, 603 00

STUPEŇ PROJEKTU:
ZAKÁZKOVÉ ČÍSLO:
DATUM:

PASPORTIZACE
M17_418
10/2018

PŮDORYS 8.NP

STAVEBNÍ ČÁST

MĚŘÍTKO:
ČÍSLO VÝKRESU:

M 1:100
D-10